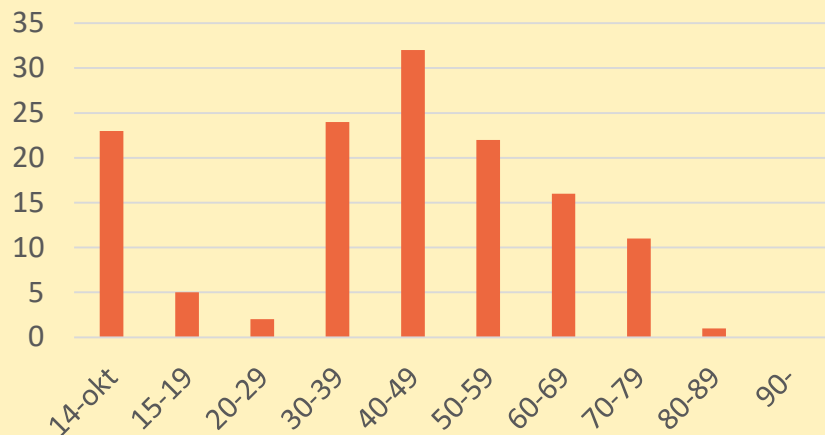


Enkät Trafikutredning i Södra Sandby

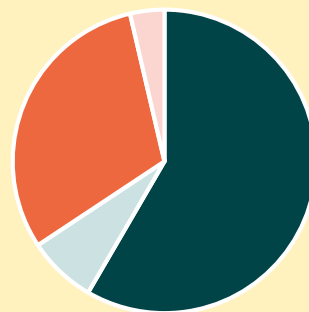
Sammanfattning resultat
2020-11-10

De 141 som deltog

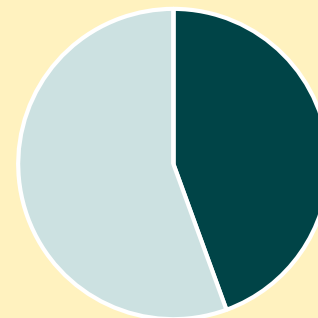
Ålder



Vanligaste färsättet

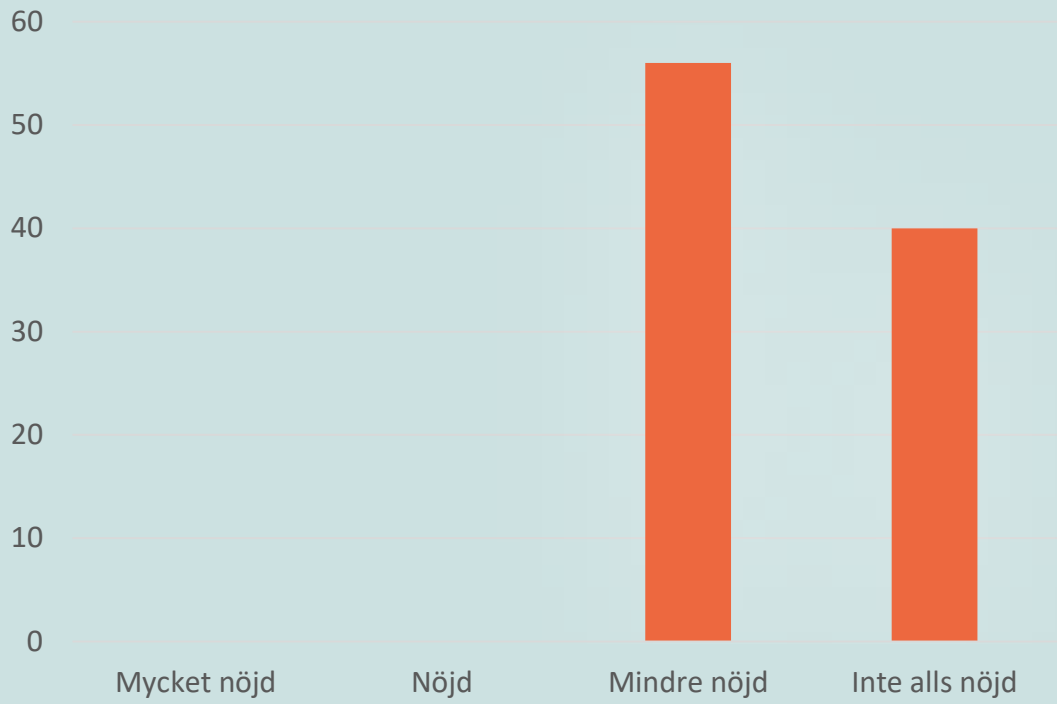


Kön



■ Bil ■ Kollektivt ■ Cykel ■ Gång ■ Man ■ Kvinna ■ Annan ■

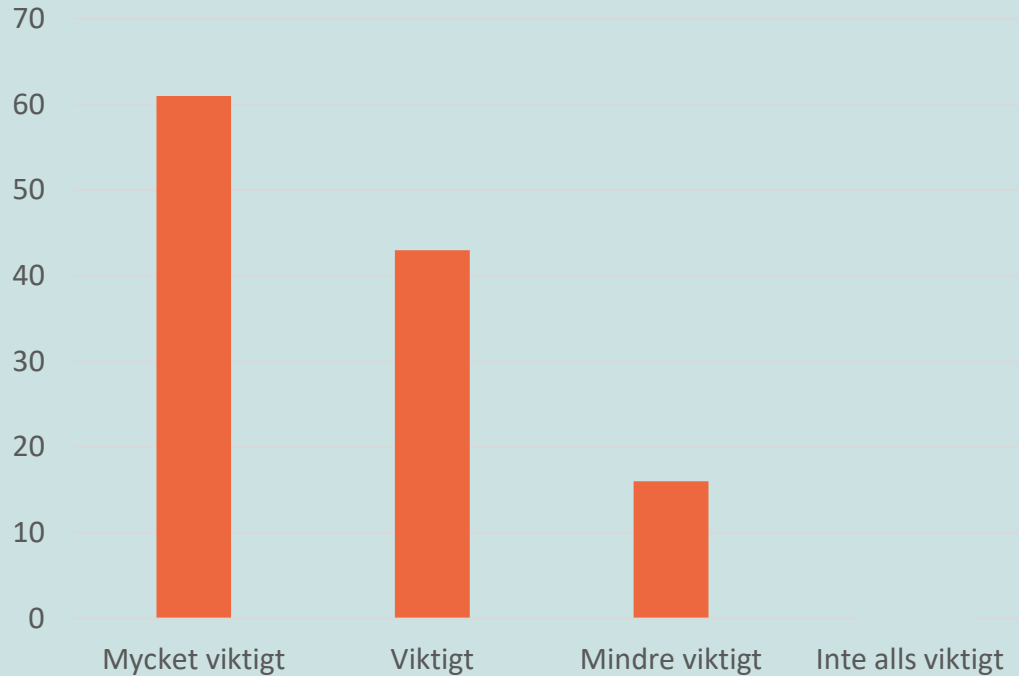
Hur nöjd är du med trafikmiljön i Södra Sandby idag?



0/0/56/40

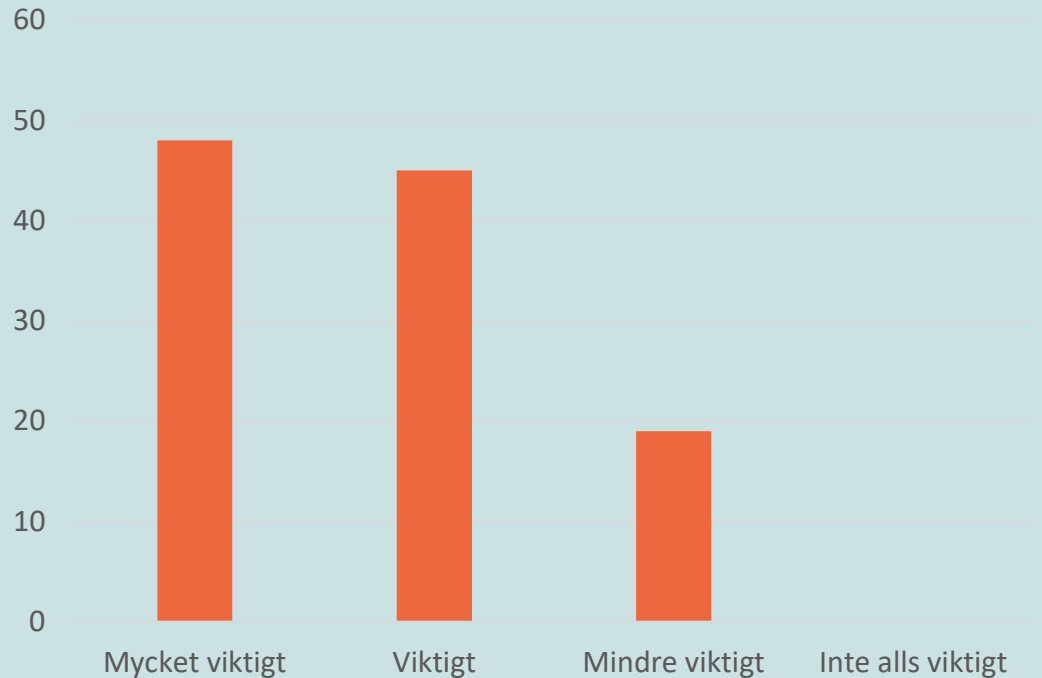


Hur viktigt är det att de åtgärder, som du markerat, genomförs?



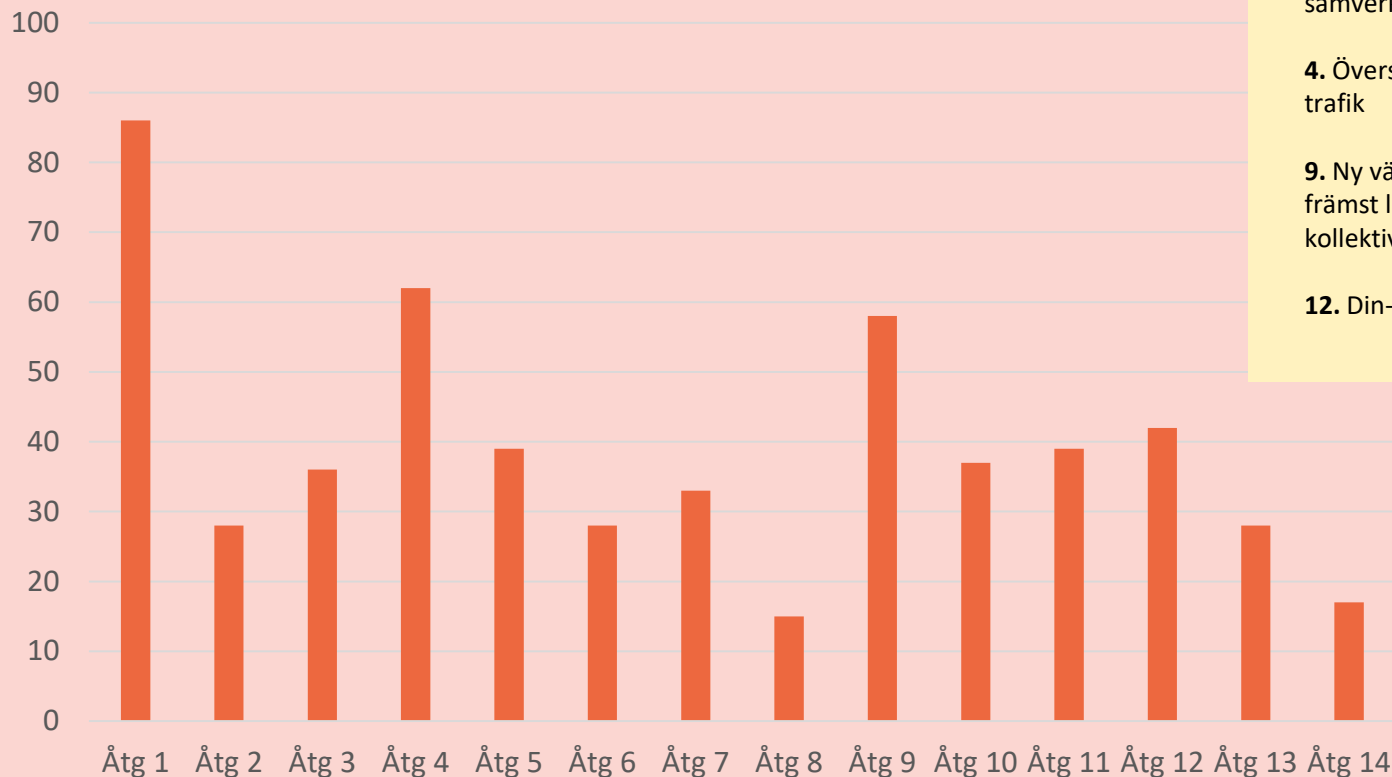
61/43/16/0

Hur viktigt är det att kommunen tar över väghållaransvaret för statens vägar i Södra Sandby?



48/45/19/0

Åtgärdsförslag trafikmiljön



Topp 4:

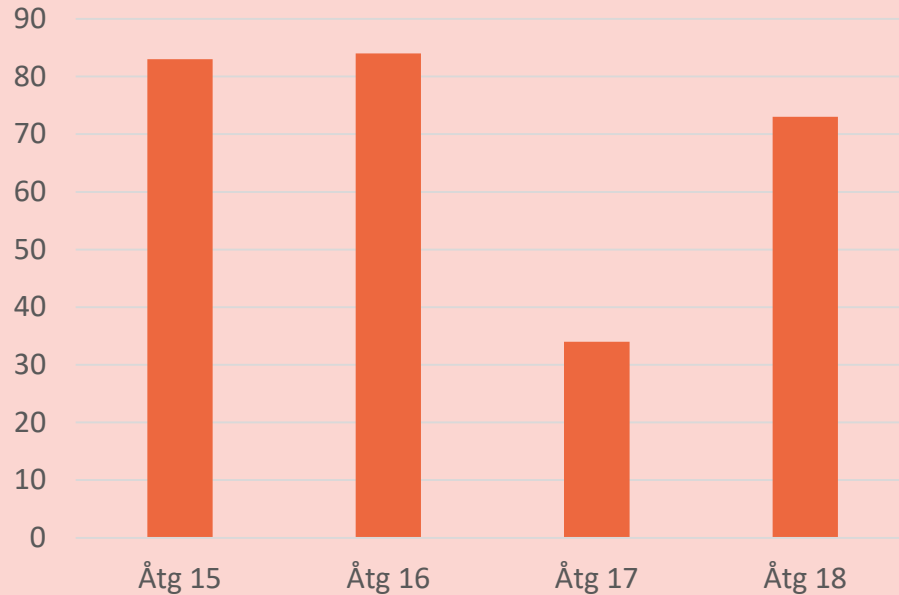
1. Begränsa tiden för tung trafik i samverkan/dialog med näringslivet

4. Översyn av vägvisning för tung trafik

9. Ny vändplats för kollektivtrafiken, främst linje 166, samt ökat utbud av kollektivtrafiken

12. Din-fart-skyltar

Åtgärdsförslag centrum



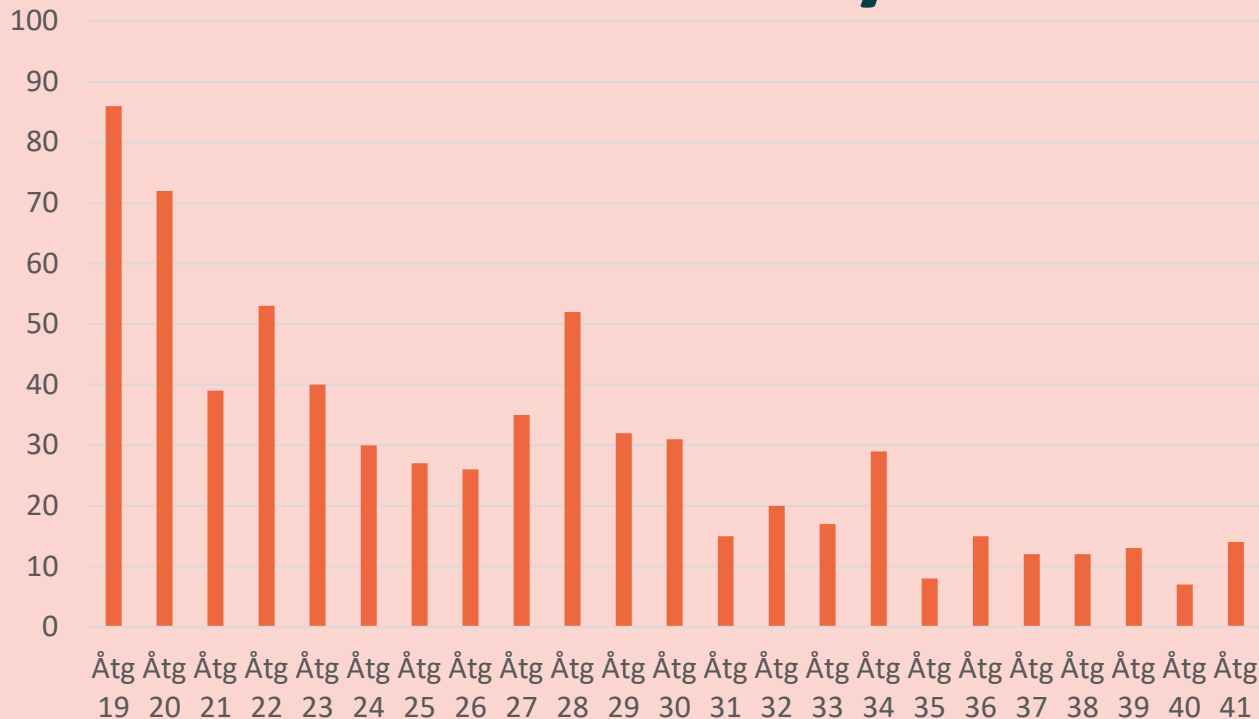
Topp 3:

15. Höj upp korsningen i centrala Södra Sandby. "Centrumkrysset"

16. Utveckla gestaltningen i centrala Södra Sandby

18. Bredda gångbanor genom centrum

Åtgärdsförslag fotgängare och cyklister



Topp 5:

19. Översyn gång- och cykelvägnätet i tätorten för att identifiera mindre åtgärder och höja standarden på: belysning, beläggning, separering, passager, skyltning/vägvisning, vägmarkering

20. Bättre belysning vid gång- och cykelpassager

22. Separera fotgängare och cyklister längs Revingevägen i centrum mellan busstation och trafikljuset

28. Regionala gång- och cykelvägar

23. Bygg en ny gång- och cykelpassage på Lundavägen, vid Fritidsgatan

Har vi glömt någon åtgärd?

- **77 nya åtgärdsförslag (se separat sammanställning)**
- **platsspecifika åtgärder**
- **generella synpunkter som återkom:**
 - Fokusera på tillgänglighet och säkerhet för fotgängare och cyklister i byns centrala delar, medan fordonstrafiken, i synnerhet de tunga transportererna, begränsas
 - Planera för ökat tryck i trafiken på grund av kommande utbyggnad av P7
 - Angeläget att kommunen tar över väghållaransvar för att kunna skapa helhet