



Rester av utmarksbokskog, sydost om Romeleklint

7.4.6 Romeleklint

Naturförhållanden

Romeleåsens högsta punkt i Lunds kommun är Romeleklint ("Klinten") med 175 meter över havet. Urberget går i dagen vid Klinten och i sluttningarna mot nordost. Kring Klinten i Gödelövs socken växer främst planterad granskog medan sluttningen i öster, i Veberöds socken, består av igenvuxna betesmarker med blandlövsskog av utmarkskaraktär. Delar av sluttningen betas fortfarande, främst i nedre delen. Nivåskillnaden är närmare 90 meter mellan Klinten och Gökabacken i den nedre delen av området.

Landskapsekologi

Området är en del av den stora utmark som förr täckte Romeleåsen och det finns kvar flera fåladrester på sluttningen. Andra fåladsmarker finns norröver, inom spridningsavstånd för flora och fauna, och möjliggör utbyte mellan populationerna. Sluttningen i öster nedanför klinten hyser många gamla träd och buskar och har troligen kontinuitet enligt äldre kartor. Spridningsmöjligheterna är här framför allt ner mot öster till bäckdalarna som också har en del äldre trädbestånd.

Kulturmiljövärden

Området uppvisar stora kulturmiljövärden genom många spår av det gamla utmarkslandskapet och skiftesindelningar av betesmarkerna. Det som är unikt för kommunen är de olika igenväxningssuccesionerna och den långa skogliga kontinuiteten. Få områden har så lång skoglig kontinuitet på åsen.

Landskapsbild

De många vyerna ut från Klinten har stora estetiska värden, liksom variationen i form av topografi, lövskogsbyrn, hagmarker och hägnadsvallar. Den östra sidan av sockengränsen domineras av täta gransskogar som har låga estetiska värden.

Friluftsliv

Tillgängligheten är god längs Skåneleden men eftersom tillfartsvägen från Veberöd inte är allmän väg går det inte att komma till området med bil. Närmaste parkeringar finns vid Romelestugan, ca 1,5 km eller vid Kullaskogen ca 1,5 km, längs Skåneleden. Upplevelsevärden: stora vyer, biologisk mångfald, kulturhistoria, skogskänsla.

Förutsättningar för värden i landskapet

Fortsatt betesdrift och bevarande av äldre trädbestånd. Bevarande av de öppna utblickarna.

Utvecklingsmöjligheter

Restaurering av igenvuxna fäladsmarker; återinförande av ”skogsbete”.

Referenser

Skogsvårdsstyrelsen i Södra Götaland. 2002. Nyckelbiotopsinventeringen.

Länsstyrelsen i Skåne län. 2003. Ång- och hagmarker i Lunds kommun. Skåne i utveckling 2003:11.

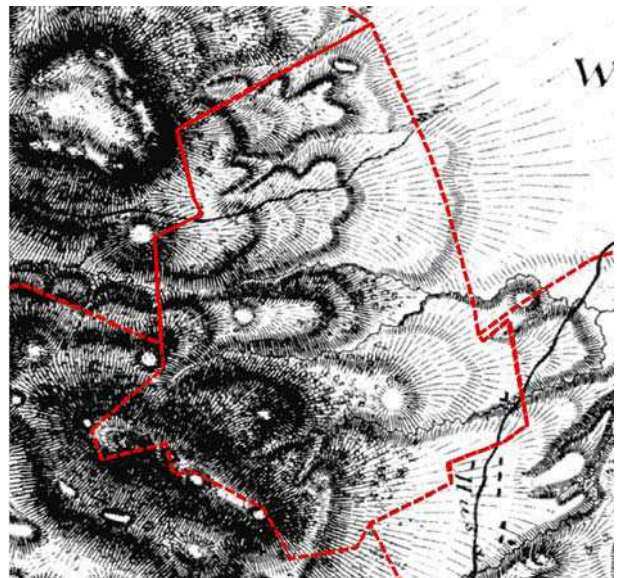
Länsstyrelsen i Malmöhus län. 1984. Kulturminnesvårdsprogram för Skåne. Del Malmöhus län.

Sahlin, S. 1930. Romeleåsen. En studie över dess fäladsmark och skog. Sv. geogr. årsb. 1930:52-74.

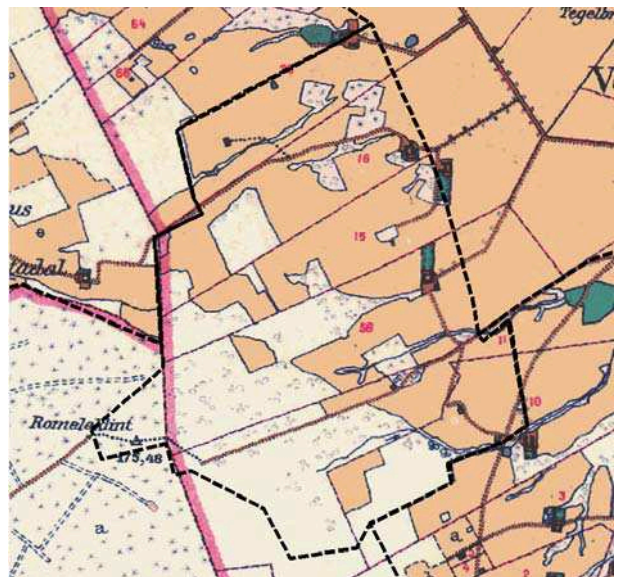


Utsikt från östra kanten av område 7.2.6.2

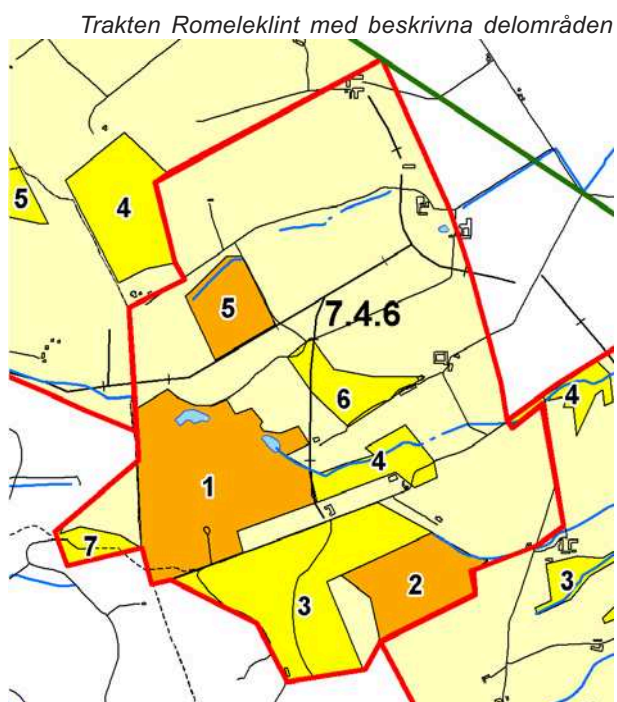
Betesdjur vid Jättegraven med Romeleklint i bakgrunden



Skånska rekognosceringskartan 1812-20



Häradsekonomiska kartan 1912



(7.4.6) 1 Klintaskogen (2)**Area:** 24,5 ha**Status:** Riksintresse (NV, F, PR)**Fastighet:** Veberöd 2:56, 4:5, 21:2**Naturtyp:** Bokskog, hagmark och igenvuxen hagmark.**Motiv:** N, K, R, G, U**Beskrivning**

Gammal lövskog med många flerstammiga gamla bokar i övre delen. Skogen är varierad med avseende både på topografi, träslagssammansättning, skiktning och förekomst av död ved. Det verkar som om igenväxningen börjat i övre delen av slutningen där de äldsta träden finns och sedan har betet upphört allt längre ned i slutningen, närmare gårdarna. 1812-20 var hela området en del av den stora utmarken. En hel del träd finns markerade på rekognosceringskartan, vilket antyder skoglig kontinuitet. De äldsta träden är förmodligen ca 150 år gamla. År 1912 var delar uppodlade i den nedre östra kanten, medan större delen fortfarande betades. Skogsmarkering finns på större delen med öppna partier emellan.

Nedanför den skogklädda klinten finns fortfarande hävdade naturbetesmarker med rik flora och fauna. Områdets södra del är kuperad med berg i dagen och en hel del enbuskar och träd, främst björk och al. Området övergår i kulturbetesmarker på före detta åkermark i norr.

Värden

Stora kulturmiljövärden, biologiska värden, betydelse för friluftslivet, geologiska värden och pedagogiska värden.

Förutsättningar för bevarande

Skötselåtgärder som bevarar den rika mångfalden av miljöer och arter.

Utvecklingsmöjligheter

Försiktig röjning kring de gamla träden för jätteträds-kontinuitet. Hela området borde återställas som träd- och buskrik utmark då delar av grässvålen är bevarad och det artrika buskskiktet skulle kunna fortleva.

Referenser

Länsstyrelsen i Malmöhus län. 1992. Ängs- och hagmarksinventeringen (opubl.).

Skogsvårdsstyrelsen i Södra Götaland. 2002. Nyckelbiotopsinventeringen.

**(7.4.6) 2 Klintaskogen SO (2)****Area:** 8,6 ha**Status:** Riksintresse (NV, F, PR)**Fastighet:** Veberöd 2:6**Naturtyp:** Träd- och buskrik hagmark samt blandlövskog**Motiv:** N, K**Beskrivning**

Den södra delen var öppen betesmark 1912 medan norra delen var lövträdsrik betesmark. Odlingsmarkerna i sydväst har blivit uppodlade efter 1912. Beteshävdens minskade successivt under senare delen av 1900-talet och idag har betet helt upphört. I öster finns fortfarande öppna gläntor med gräs och örter. I väster har igenväxningen gått längre med många trängda enar och enskelett. Norra delen är idag blandlövskog med rikliga spår från betesperioden, i form av vidkroniga träd och träslagssammansättningen. Här finns en del död ved och förekomst av äldre exemplar av avenbok, lind och al.

Värden

Igenväxande betesmark med biologiska och kulturhistoriska värden.

Förutsättningar för bevarande

Återupptagen beteshävd.

Utvecklingsmöjligheter

Stängsling och röjning av området med följande beteshävd.

Referenser

Länsstyrelsen i Malmöhus län. 1992. Ängs- och hagmarksinventeringen (opubl.).

Igenvuxen fäladsmark söder om Gökabacken



(7.4.6) 3 Klintaskogen S (3)

Area: 19,8 ha

Status: Riksintresse (NV, F, PR)

Fastighet: Veberöd 2:56, 2:166

Naturtyp: Lövskog

Motiv: N

Beskrivning

Området utgörs av varierad lövskog på f.d. fäladsmark. År 1912 beskrivs området på den ekonomiska kartan som trädrik betesmark. Beteshävden upphörde troligen strax därefter och området har vuxit igen till sluten skogsmark under 1900-talet. Marken slutar åt öster med torrare marker i övre delen och fuktigare i de östra nedre. Bok dominerar i väster med flera flerstammiga och vidkroniga individer. Viss gallring har utförts de senaste åren och glesat ut beståndet. I öster växer gallrad alskog med inslag av bok och ek.

Värden

Varierad lövskog med spår från tidigare beteshävd

Förutsättningar för bevarande

Naturvårdsanpassat skogsbruk där hänsyn tas till de betespräglade träden.

Utvecklingsmöjligheter

Återupptagen beteshävd.

Referenser

Sahlin, S. 1930. *Romeleåsen. En studie över dess fäladsmark och skog. Sv. geogr. årsb. 1930:52-74.*

Svensson, A. 1988. *Romeleåsen. Vegetationsinventering och naturvärdesbedömning, Länsstyrelsen i Malmöhus län / Lunds kommun.*

Flerstammig utmarksbok söder om Romeleklint



(7.4.6) 4 Gökabacken (3)

Area: 4,5 ha

Status: Riksintresse (NV, F, PR)

Fastighet: Veberöd 21:2, 2:166

Naturtyp: Bokskog

Motiv: N

Beskrivning

Området utgörs av den nedre delen av den skogsklädda sluttningen på Romeleåsens nordöstra sida. Bok dominerar och flera av träden är vidkroniga och flerstammiga vilket vittnar om tidigare mer öppna karaktär. Vägen från Veberöd går genom skogen och är markerad från busshållplatsen i Veberöd med skåneledsmarkeringar för att ansluta till Skåneleden uppe vid Romeleklint. En bäck rinner genom området och skär sig längre ner i sluttningen djupt ner i marken.

Värden

Äldre bokskog med biologiska värden

Förutsättningar för bevarande

Ingen slutavverkning utan endast gallringar

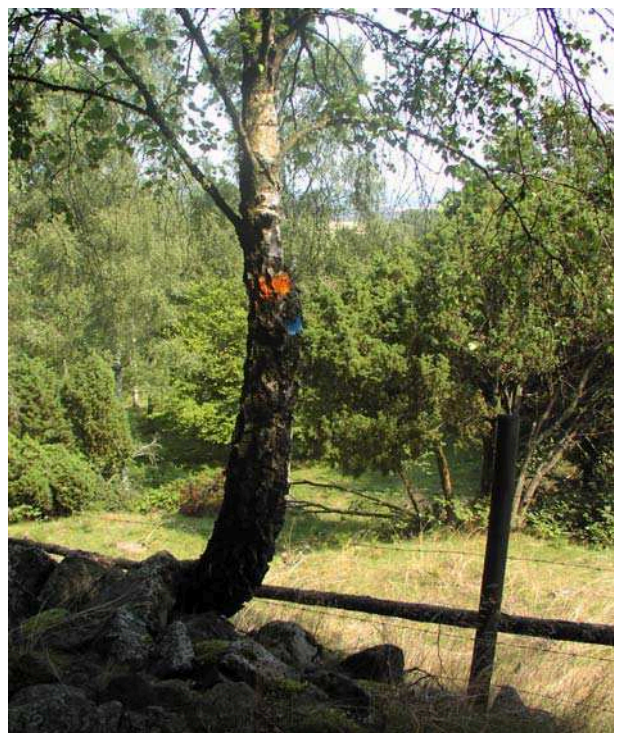
Utvecklingsmöjligheter

Biotopskydd

Referenser

Svensson, A. 1988. *Romeleåsen. Vegetationsinventering och naturvärdesbedömning, Länsstyrelsen i Malmöhus län / Lunds kommun.*

Skåneleden passerar intill fäladsmarken i nordvästra delen av Klintaskogen



(7.4.6) 5 Fäladsrest N Jättegraven (2)

Area: 5,7 ha**Status:** Riksintresse (F, PR)**Fastighet:** Veberöd 4:4**Naturtyp:** Betesmark med örtrik ljunghed, torr, frisk- och fuktäng.**Motiv:** N, K**Beskrivning**

Norr om Jättegraven ligger en fäladsrest som är öppen till halvöppen i södra delen och träd- och buskrik i norra delen. Fältskiktet är relativt opåverkat av gödsling och uppvisar trots näringsfattiga markförhållanden en intressant flora. Björnbärssnåren börjar breda ut sig i den södra delen och grässvålen är sparsam i den av trädskiktet skuggade norra delen.

Värden

Naturbetesmark med stora biologiska och kulturhistoriska värden. Klass 2 i ängs- och hagmarksinventeringen.

Förutsättningar för bevarande

Fortsatt beteshävd utan gödsling och med återkommande röjningar.

Utvecklingsmöjligheter

Nya staket och röjningar av sly och ungskog. Eventuellt kan trädskiktet i norra delen glesas ut.

Referenser

Länsstyrelsen i Malmöhus län. 1992. Ängs- och hagmarksinventeringen (opubl.).

Svensson, A. 1988. Romeleåsen. Vegetationsinventering och naturvärdesbedömning, Länsstyrelsen i Malmöhus län / Lunds kommun.

Fäladsmarken SV om Klintens gård



(7.4.6) 6 SV Klintens gård (3)

Area: 5,5 ha**Status:** Riksintresse (F, PR)**Fastighet:** Veberöd 4:5, 21:2**Naturtyp:** lövskog**Motiv:** N, L, K**Beskrivning**

Intill gården Klinten finns ett mindre, varierat lövskogsparti med förutsättningar för intressant flora och fauna.

Värde

Biologiska värden.

Förutsättningar för bevarande av värden

Naturvårdsanpassad skötsel.

Utvecklingsmöjligheter

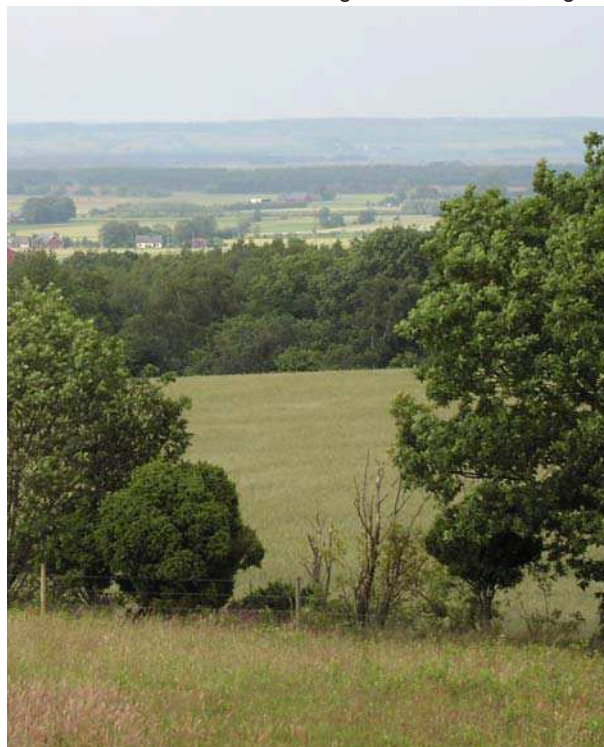
-

Referenser

Länsstyrelsen i Malmöhus län. 1992. Ängs- och hagmarksinventeringen (opubl.).

Svensson, A. 1988. Romeleåsen. Vegetationsinventering och naturvärdesbedömning, Länsstyrelsen i Malmöhus län / Lunds kommun.

Utsikt från Jättegraven mot Klintens gård



(7.4.6) 7 Romeleklint (2)

Area: 4,7 ha

Status: Riksintresse (F, PR)

Fastighet: Björnstorp 1:1

Naturtyp: Hällmarkstorräng, lövskog, barrplantering

Motiv: N, L, K, G

Beskrivning

Romeleklint är inte den högsta punkten på Romeleåsen men ger den mest dramatiska upplevelsen då horsten sluttar brant både norrut och österut från höjden. Berget går i dagen på flera ställen med hällmarker och hällmarkstorrängar. Gränsen mellan Godelövs och Veberöds socknar går över klinten med ett välbevarat stengärde. På Veberödssidan har det planterats granskog kring urbergsknallen samt bok på den norra sluttningen. Skogen börjar nu bli så hög att den skymmer utsikten över Vombsänkan och åsens norra del. Skåneleden passerar genom området och en vandringsstig från Romelestugan ansluter.

Värde

Stora biologiska, geologiska och kulturhistoriska värden. Stor betydelse för friluftslivet.

Förutsättningar för bevarande av värden

Hällmarkstorrängarna växer långsamt igen och behöver röjningar och i bästa fall visst bete för att bevaras. Friluftslivet uppskattar utsikten och vissa röjningar behövs för att vidmakthålla sikten.

Förslag till åtgärder

Anläggande av ett utsiktstorn. Återupptagen beteshävd i anslutning till angränsande igenväxta fåladrester i öster.

Referenser

Svensson, A. 1988. Romeleåsen. Vegetationsinventering och naturvärdesbedömning, Länsstyrelsen i Malmöhus län / Lunds kommun.

Hällmarkstorrängar på Romeleklint



Hällmarker på Veberödssidan av Romeleklint

Utmarksbok strax nedanför Romeleklints östra sida

