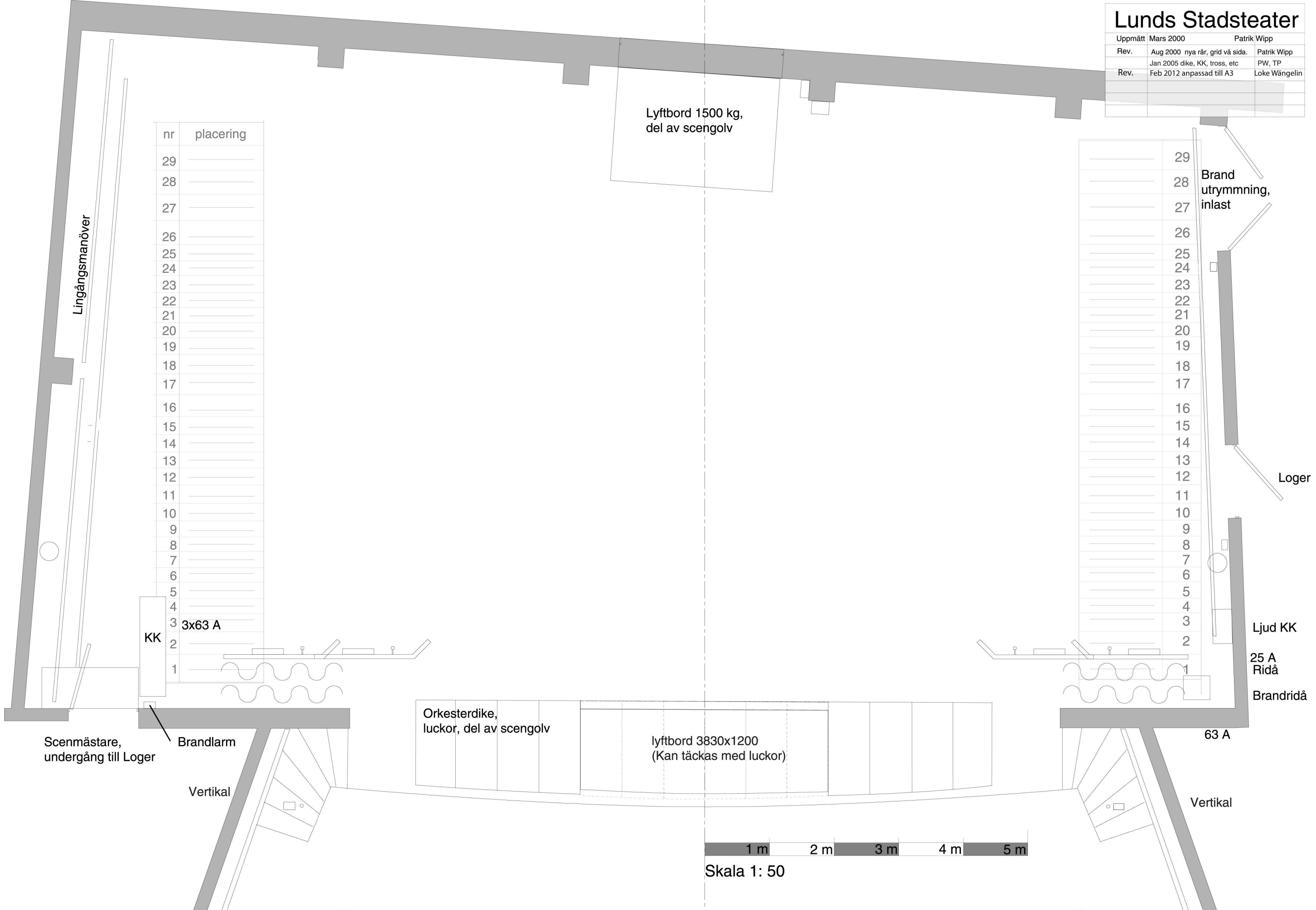


Lunds Stadsteater

Uppmätt	Mars 2000	Patrik Wipp
Rev.	Aug 2000 nya rår, grid vä sida.	Patrik Wipp
	Jan 2005 dike, KK, tross, etc	PW, TP
Rev.	Feb 2012 anpassad till A3	Loke Wängelin



nr	placering
29	_____
28	_____
27	_____
26	_____
25	_____
24	_____
23	_____
22	_____
21	_____
20	_____
19	_____
18	_____
17	_____
16	_____
15	_____
14	_____
13	_____
12	_____
11	_____
10	_____
9	_____
8	_____
7	_____
6	_____
5	_____
4	_____
3	3x63 A
2	_____
1	_____

_____	29
_____	28
_____	27
_____	26
_____	25
_____	24
_____	23
_____	22
_____	21
_____	20
_____	19
_____	18
_____	17
_____	16
_____	15
_____	14
_____	13
_____	12
_____	11
_____	10
_____	9
_____	8
_____	7
_____	6
_____	5
_____	4
_____	3
_____	2
_____	1

Scenmästare,
undergång till Loger

Brandlarm

Vertikal

Orkesterdike,
luckor, del av scengolv

lyftbord 3830x1200
(Kan täckas med luckor)

Lyftbord 1500 kg,
del av scengolv

63 A

Vertikal

Ljud KK

25 A
Ridå

Brandridå

Brand
utrymning,
inlast

Loger



Skala 1: 50